

# 高性能ダイバーナビゲーション/ソナー



## Artemis P R O



### オールインワンダイバーナビ

ダイバーが目的地まで到達し、水中物の検索を行うために必要な機能 (GPS、ドップラーソナー、イメージングソナー) を全て搭載しました。



### 自測位式ナビ

ドップラーソナーと内蔵ジャイロにより、GPS 電波を受信しない、アンテナ不要の水中リアルタイムナビゲーションを行うことができます。

## ●主な特長

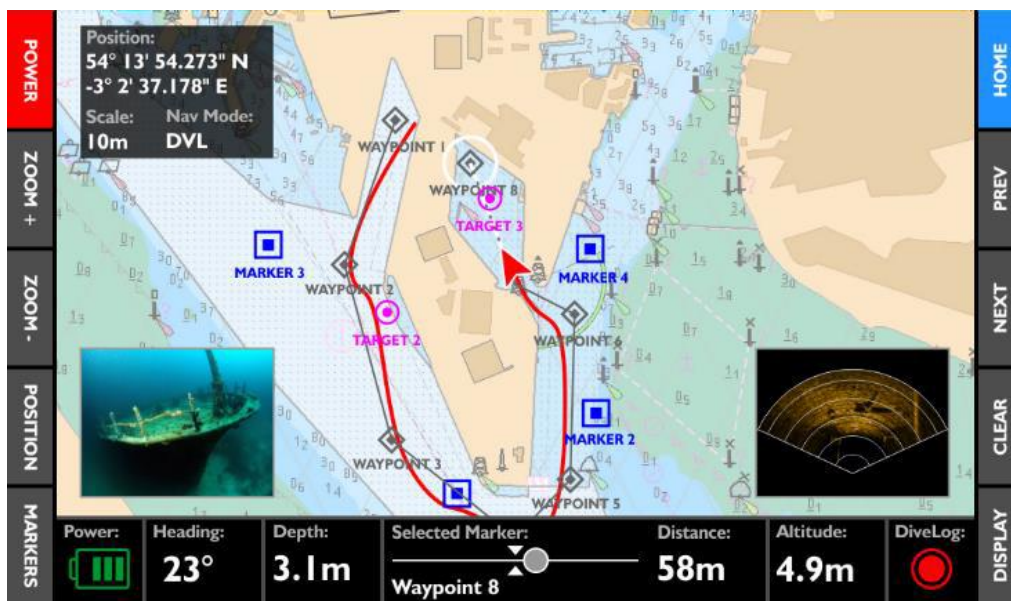
- ・高精度イメージングソナー (周波数 750KHz/1.2MHz もしくは 2.1MHz/1.2MHz 切替式) による、前方のリアルタイム検索が可能
- ・ドップラーソナー (DVL ソナー) と内蔵高精度ジャイロ (AHRS) により、GPS アンテナを浮かべずに本機による測位のみでの水中リアルタイムナビゲーションが可能 (※1)
- ・Google Earth や電子海図 (S-63) よりデータを取り込むことにより、水中でカーナビのように「地図や衛星写真を見ながら」のナビゲーションが可能 (※2)
- ・カメラ、ライト搭載により、映像記録を撮影することも可能

・USBLトランスポンダーを搭載(オプション)することにより、水上で位置情報を把握することが可能

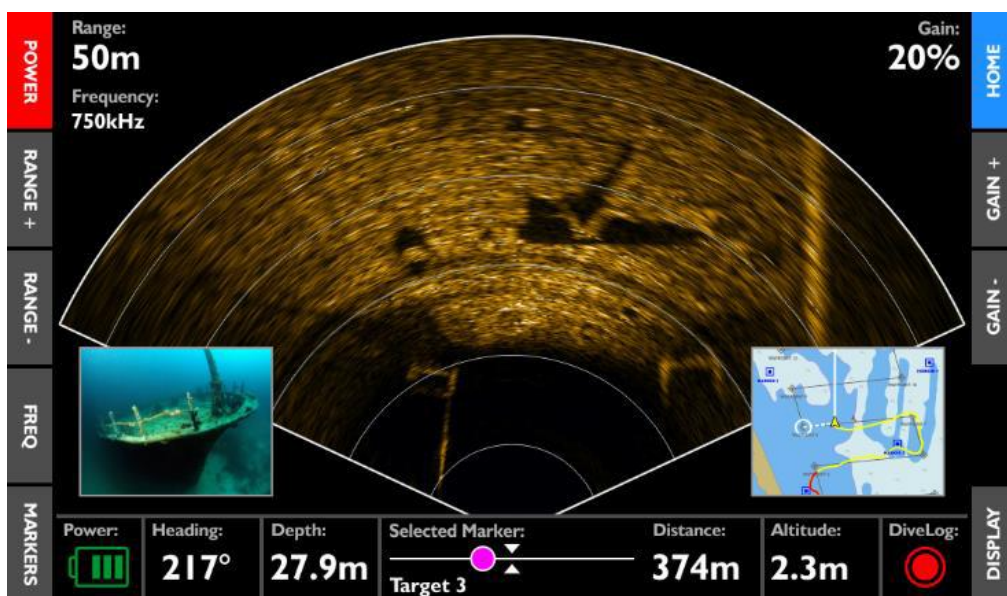
※1 本機の姿勢によって DVL に誤差が蓄積する場合があります。その場合は付属のフロート付アンテナを浮かべて位置を補正します。

※2 Google Earth による衛星写真を画面に表示する場合、別途ネット接続するパソコン(Windows7、Core i7 第5世代以上)が必要となります。

## ●表示画面例



ナビゲーション画面(海図バックグラウンド)



イメージングソナー画面(周波数750kHz:50mレンジ)

## ●主な仕様

### ●基本仕様

製品名(メーカー)	Artemis PRO (Blueprint Subsea 社(イギリス))
型式	NBP-APRO-STD
耐圧水深	最大 80m 迄
サイズ	長さ 430mm×幅 340mm×高さ 200mm
陸上重量	11kg (搭載機器により変動)
バッテリー	取外式充電 NiMH バッテリーパック
稼働時間(平均)	4~8 時間程度 ※使用機器により上下します
充電時間(平均)	約 4 時間
標準搭載機器	イメージングソナー(前方リアルタイム)、ドップラーソナー、フロント付 GPS アンテナ(補正用)、カメラ、LEDライト
標準セット内容	本体、バッテリーパック×2、充電器、収納ケース、データ管理用ソフトウェア(CD-ROM)
オプション	USBL 位置測位システム、防水ノートパソコン

### ●イメージングソナー性能

周波数	750KHz/1.2MHz 切替式 (オプションにて 1.2MHz/2.1MHz にアップグレード可能)
探査範囲	水平 130° / 70° 垂直 20° / 12°
探査距離	最大 120m / 40m 最小 0.1m
分解能	最小 4mm / 2.5mm
ビーム数	512 本

### ●ドップラーソナー性能

周波数	1MHz
探査距離	最大 60m 最小 1m
測位精度	±0.2% 1mm/s
測位可能速度	最大 50km/h

### ●GPS 性能

受信衛星	GPS / GLONASS / BeiDou / Galileo (みちびき対応は未定)
測位誤差	2m

### ●ジャイロ性能

測定誤差	0.2° (ピッチ、ロール) 0.8° (ヨー)
------	--------------------------

### ●カメラ性能

画質	SD 720p (720×528 ピクセル)
最低被写体照度	0.04 ルクス
画角(水中)	H80° × V60° × D102°

### ●LED ライト性能

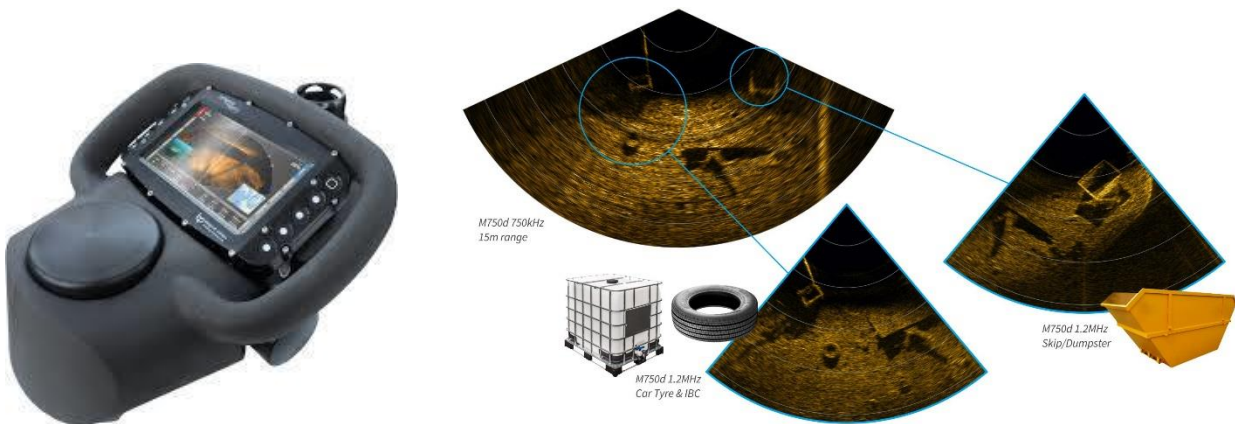
照度	700 ルーメン
照射角	70°
色温度	6500～8000K(白色)

### ●USBL 測位装置性能(オプション)

最大到達距離	1000m
周波数	24-32KHz

### ●DVL非搭載(GPS、ソナーのみ)仕様の「ARTEMIS SAR」もございます

## Artemis SAR



- ・アルテミスプロより DVL ソナーを除いた、ソナー機能優先の方のための仕様です。
- ・ほぼアルテミスプロと同じ機能を持ちますが、非 GPS でのリアルタイムナビゲーションは不可となります(GPS アンテナを水面に上げた場合のみ、リアルタイムナビゲーションが可能です。)
- ・機能詳細はアルテミスプロのカタログをご確認下さい。

(お問合せ先) Blueprint Subsea 社正規販売店  
日本海洋株式会社 本社営業部 電話03 - 5613 - 8902